

# Interrupteurs de position

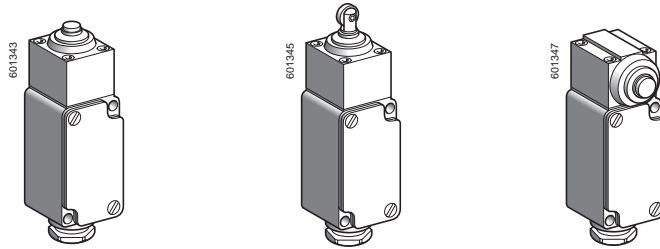
OsiSense XC Spécial

Pour applications très sévères, type XC2J

1

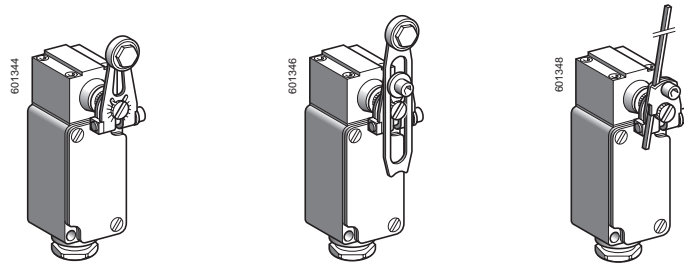
■ XC2J  
à une entrée de câble

□ Avec tête à mouvement rectiligne



Page 1/152

□ Avec tête à mouvement angulaire



Page 1/152



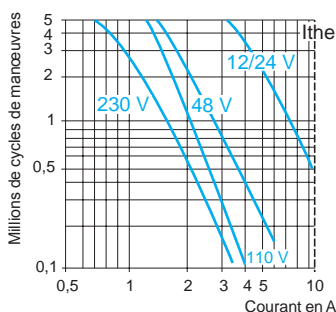
### Caractéristiques d'environnement

<b>Conformité aux normes</b>	Produits	IEC/EN 60947-5-1, IEC 60337-1, VDE 0660-200, UL 508, CSA C22-2 n° 14
	Ensembles machines	IEC/EN 60204-1, NF C 79-130
<b>Certifications de produits</b>	En exécution normale	CSA 300 V ~ HD, ~ 60 W
	En exécution spéciale	UL 250 V ~ HD Listed, CSA 300 V ~ HD, 60 W avec entrée taraudée 1/2" NPT
<b>Traitement de protection</b>	En exécution normale	"TC"
<b>Température de l'air ambiant</b>	Pour fonctionnement	- 25...+ 70 °C. Sous-ensembles adaptables spéciaux : - 40 °C ou + 120 °C
	Pour stockage	- 40...+ 70 °C
<b>Tenue aux vibrations</b>		10 gn (10...500 Hz) selon IEC 60068-2-6
<b>Tenue aux chocs</b>		25 gn (18 ms) selon IEC 60068-2-27
<b>Protection contre les chocs électriques</b>		Classe I selon IEC 60536 et NF C 20-030
<b>Degré de protection</b>		<b>IP 65 selon IEC 60529, IP 657 selon NF C 20-010</b>
<b>Fidélité</b>		0,01 mm sur les points d'enclenchement, à 1 million de manœuvres pour tête à poussoir en bout
<b>Entrée de câble</b>		1 entrée avec presse-étoupe incorporé. Capacité de serrage : 6...13,5 mm

### Caractéristiques de l'élément de contact

<b>Caractéristiques assignées d'emploi</b>	~ <b>AC-15 ; A300</b> (Ue = 240 V, Ie = 3 A) ~ <b>DC-13 ; Q300</b> (Ue = 250 V, Ie = 0,27 A), selon IEC 60947-5-1 annexe A, EN 60947-5-1	
<b>Tension assignée d'isolement</b>	500 V selon IEC 60947-5-1, groupe C selon NF C 20-040, 300 V selon CSA C22-2 n° 14	
<b>Résistance entre bornes</b>	≤ 25 mΩ selon NF C 93-050 méthode A ou IEC 60255-7 catégorie 3	
<b>Protection contre les courts-circuits</b>	Cartouche fusible 10 A gG (gl)	
<b>Raccordement</b>	Sur bornes à vis étriers	<b>XCKZ01</b> : capacité de serrage mini : 1 x 0,5 mm <sup>2</sup> , maxi : 2 x 2,5 mm <sup>2</sup> <b>XESP10●1</b> : capacité de serrage mini : 1 x 0,75 mm <sup>2</sup> , maxi : 2 x 1,5 mm <sup>2</sup>
<b>Vitesse d'attaque minimale</b>	0,001 m/minute	
<b>Durabilité électrique</b>	<ul style="list-style-type: none"> <li>■ Selon IEC 60947-5-1 annexe C</li> <li>■ Catégories d'emploi AC-15 et DC-13</li> <li>■ Fréquence maxi : 3600 cycles de manœuvres/heure</li> <li>■ Facteur de marche : 0,5</li> </ul>	

Courant alternatif  
~ 50/60 Hz  
~ circuit selfique



Courant continu ~	<b>Tension V</b>	<b>24</b>	<b>48</b>	<b>120</b>
	<b>Puissances coupées pour 5 millions de cycles de manœuvres</b>	10	7	4

# Interrupteurs de position

## OsiSense XC Spécial

Pour applications très sévères, type XC2J

Appareils complets à corps fixe

et à une entrée de câble avec presse-étoupe

1

Avec tête à mouvement	Rectiligne			Angulaire		
Dispositif de commande	A poussoir métallique	A poussoir à galet en acier	A poussoir de côté métallique	A levier à galet thermoplastique (1)	A levier de longueur variable à galet thermoplastique (1)	A tige rigide $\varnothing$ 3 mm en acier (1)

(1) Réglage sur 360°.

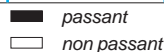
### Références

Contact unipolaire "C/O" à action brusque XCKZ01



	ZC2JC1 + ZC2JE61	ZC2JC1 + ZC2JE62	ZC2JC1 + ZC2JE63	Action à droite ET à gauche		
				Action à droite OU à gauche		
Masse (kg)	0,555	0,560	0,600	0,605	0,620	0,605

Fonctionnement des contacts



(A) = déplacement de la came

### Caractéristiques complémentaires aux caractéristiques générales (page 1/151)

Appareils pour attaque	En bout	Par came 30°	En bout	Par came 30°	Par tous mobiles
Type d'attaque					
Vitesse d'attaque maximale	0,5 m/s			1,5 m/s	
Durabilité mécanique (en millions de cycles de manœuvres)	30	25	30		
Effort ou couple mini d'actionnement	18 N		26 N	Avec tête ZC2JE01 : 0,30 N.m Avec tête ZC2JE05 : 0,20 N.m	
Entrée de câble	1 entrée taraudée pour presse-étoupe métallique incorporé. Capacité de serrage de 6 à 13,5 mm				

Autres réalisations

Appareils à contacts dorés. Traitements de protection spéciaux.  
Consulter notre centre de relation clients.

# Interrupteurs de position

OsiSense XC Spécial

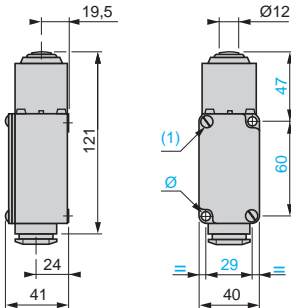
Pour applications très sévères, type XC2J

Appareils complets à corps fixe

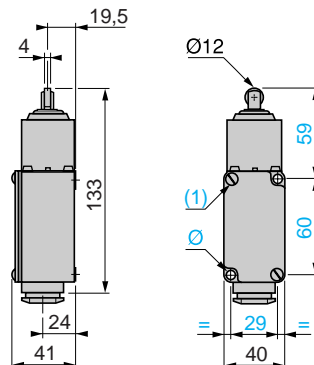
et à une entrée de câble avec presse-étoupe



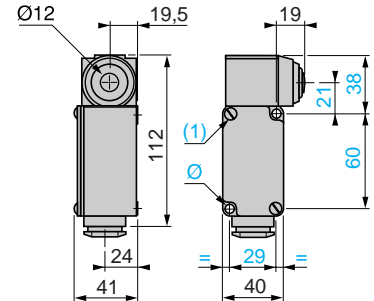
ZC2JC1 + ZC2JE61



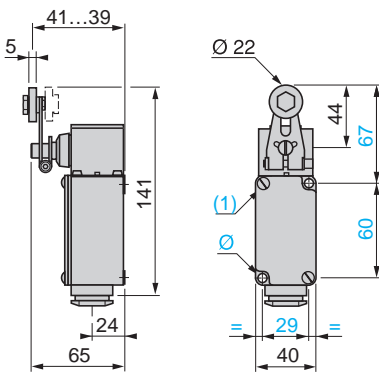
ZC2JC1 + ZC2JE62



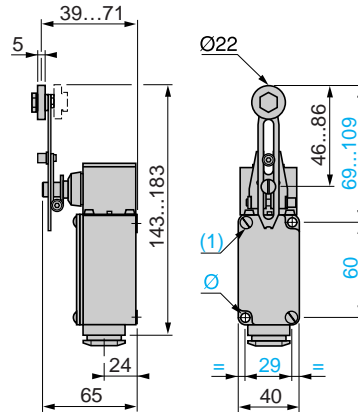
ZC2JC1 + ZC2JE63



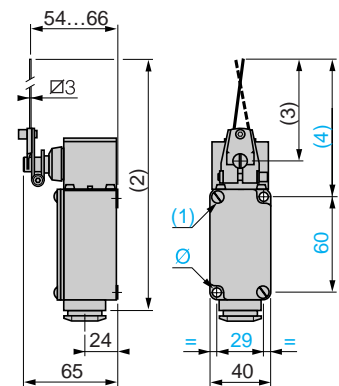
ZC2JC1 + ZC2JE0● + ZC2JY11



ZC2JC1 + ZC2JE0● + ZC2JY31



ZC2JC1 + ZC2JE0● + ZC2JY51



(1) Fixation arrière : par 2 vis M5.  
 Longueur taraudée de l'appareil : 10 mm.  
 (2) 222 maxi.  
 (3) 125 maxi.  
 (4) 148 maxi.  
 Ø : Fixation avant par 2 trous Ø 5,5.  
 Presse-étoupe incorporé sur tous les XC2JC.

# Interrupteurs de position

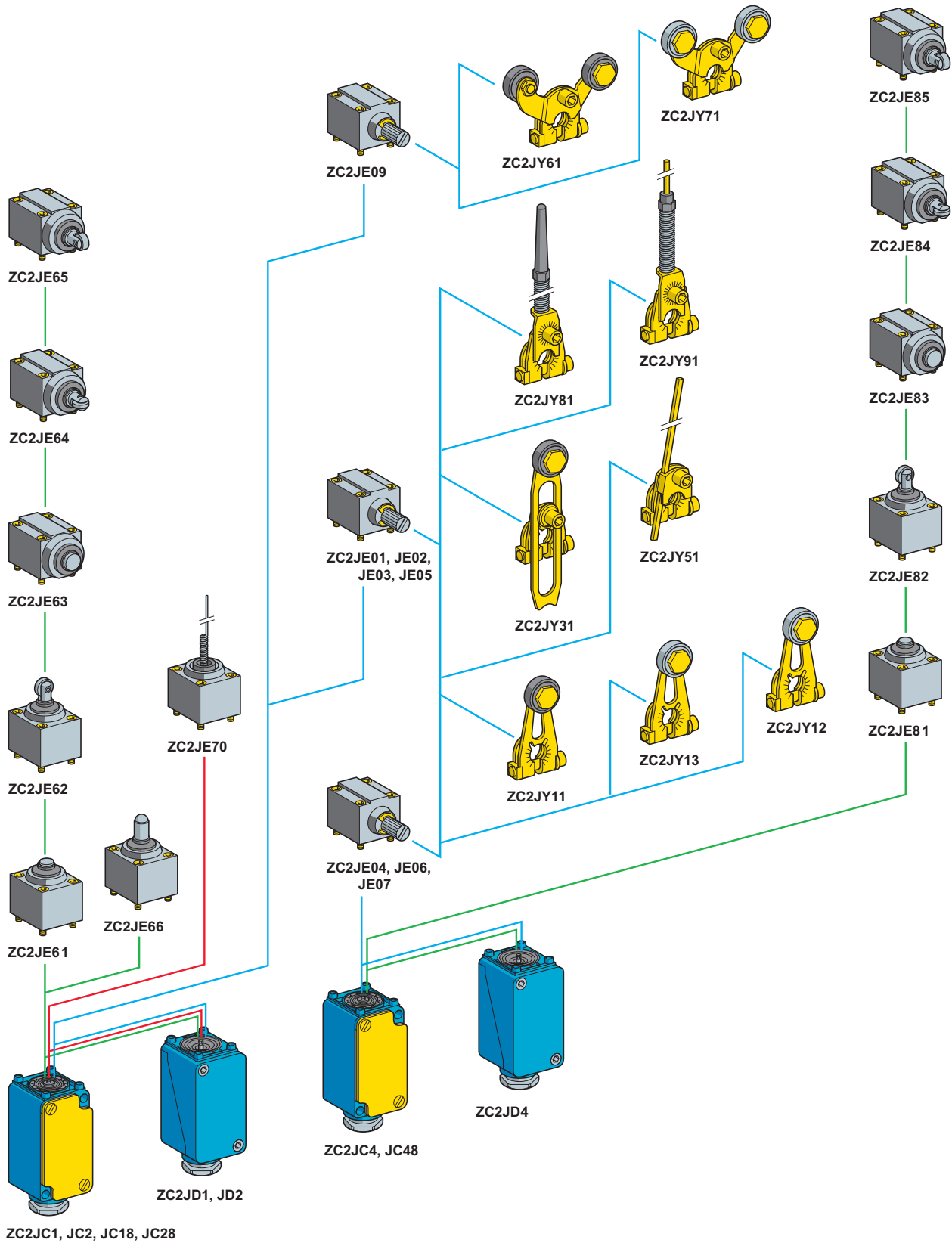
OsiSense XC Spécial

Pour applications très sévères, type XC2J

A corps fixe ou embrochable

Composition variable

1



- Mouvement rectiligne
- Mouvement angulaire
- Mouvement angulaire multidirections

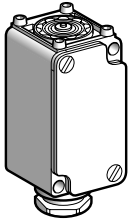
# Interrupteurs de position

OsiSense XC Spécial

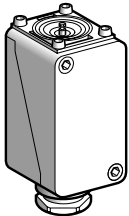
Pour applications très sévères, type XC2J

A corps fixe ou embrochable

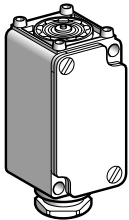
Sous-ensemble adaptables



ZC2JC●



ZC2JD●



ZC2JC●8

Corps à contact pour tête à mouvement rectiligne ou angulaire				
Type	Avec élément de contact	Schéma	Référence	Masse kg
<b>Corps fixes</b> (voir fonctionnement page 1/160)				
1 enclenchement	Unipolaire "C/O" à action brusque (XCKZ01)		ZC2JC1	0,355
	Bipolaire 2 "C/O" simultanés à action brusque (XESP1021)		ZC2JC2	0,355
2 enclenchements	Bipolaire 2 "C/O" décalés à action brusque (XESP1031)		ZC2JC4	0,355
<b>Corps embrochables</b> (voir fonctionnement page 1/160)				
1 enclenchement	Unipolaire "C/O" à action brusque		ZC2JD1	0,380
	Bipolaire 2 "C/O" simultanés à action brusque		ZC2JD2	0,380
2 enclenchements	Bipolaire 2 "C/O" décalés à action brusque		ZC2JD4	0,380
<b>Corps à contact (contacts dorés) pour tête à mouvement rectiligne ou angulaire</b>				
Type	Avec élément de contact	Schéma	Référence	Masse kg
<b>Corps fixes</b> (voir fonctionnement page 1/160)				
1 enclenchement	Unipolaire "C/O" à action brusque (XCKZ018)		ZC2JC18	0,355
	Bipolaire 2 "C/O" simultanés à action brusque (XESP1028)		ZC2JC28	0,360
2 enclenchements	Bipolaire 2 "C/O" décalés à action brusque (XESP1038)		ZC2JC48	0,360



# Interrupteurs de position

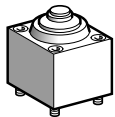
OsiSense XC Spécial

Pour applications très sévères, type XC2J

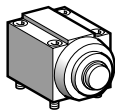
A corps fixe ou embrochable

Sous-ensembles adaptables

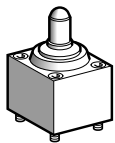
1



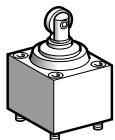
ZC2JE1



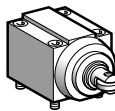
ZC2JE3



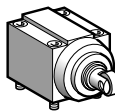
ZC2JE66



ZC2JE2



ZC2JE4



ZC2JE5

## Têtes à mouvement rectiligne

Dispositif de commande	Corps associable	Vitesse d'attaque maximale	Référence	Masse kg
<b>Pour attaque en bout</b>				
A poussoir métallique	ZC2J●1 ZC2J●2	0,5 m/s	ZC2JE61	0,195
	ZC2J●4	0,5 m/s	ZC2JE81	0,195
	ZC2J●1 ZC2J●2	0,5 m/s	ZC2JE63	0,240
A poussoir de côté métallique	ZC2J●4	0,5 m/s	ZC2JE83	0,240
	<b>Pour attaque par came 30°</b>			
A poussoir à bille	ZC2J●1 ZC2J●2	0,1 m/s	ZC2JE66	0,205
	ZC2J●1 ZC2J●2	1 m/s	ZC2JE62	0,200
A poussoir à galet en acier	ZC2J●4	1 m/s	ZC2JE82	0,200
	ZC2J●1 ZC2J●2	0,6 m/s	ZC2JE64	0,245
A poussoir de côté à galet horizontal en acier	ZC2J●4	0,6 m/s	ZC2JE84	0,245
	ZC2J●1 ZC2J●2	0,6 m/s	ZC2JE65	0,245
A poussoir de côté à galet vertical en acier	ZC2J●4	0,6m/s	ZC2JE85	0,245

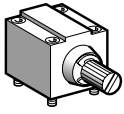
# Interrupteurs de position

OsiSense XC Spécial

Pour applications très sévères, type XC2J

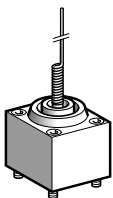
A corps fixe ou embrochable

Sous-ensembles adaptables



ZC2JE0

Têtes à mouvement angulaire (sans dispositif de commande)				
Type	Corps associable	Vitesse d'attaque maximale	Référence	Masse kg
<b>A rappel</b> (voir fonctionnement page 1/160)				
Pour attaque à droite ET à gauche	ZC2J●1	1,5 m/s	ZC2JE01	0,210
	ZC2J●2			
	ZC2J●4	1,5 m/s	ZC2JE04	0,210
Pour attaque à droite	ZC2J●1	1,5 m/s	ZC2JE02	0,210
	ZC2J●2			
	ZC2J●4	1,5 m/s	ZC2JE06	0,210
Pour attaque à gauche	ZC2J●1	1,5 m/s	ZC2JE03	0,210
	ZC2J●2			
	ZC2J●4	1,5 m/s	ZC2JE07	0,210
Pour attaque à droite OU à gauche (voir page 1/136)	ZC2J●1	1,5 m/s	ZC2JE05	0,210
	ZC2J●2			
<b>A positions maintenues</b> (voir page 1/136)				
Pour attaque à droite ET à gauche	ZC2J●1 ZC2J●2	1,5 m/s	ZC2JE09	0,210



ZC2JE70

Tête à mouvement angulaire multi-directions (avec dispositif de commande)				
Dispositif de commande	Corps associable	Vitesse d'attaque maximale	Référence	Masse kg
<b>Pour attaque par tous mobiles</b> (voir fonctionnement page 1/160)				
A tige souple	ZC2J●1 ZC2J●2	1 m/s dans tous les sens	ZC2JE70	0,190



# Interrupteurs de position

OsiSense XC Spécial

Pour applications très sévères, type XC2J

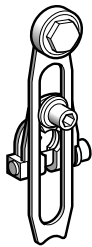
A corps fixe ou embrochable

Sous-ensembles adaptables

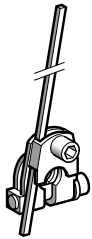
1



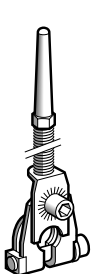
ZC2JY1



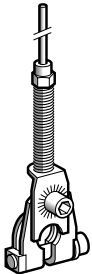
ZC2JY31



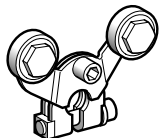
ZC2JY51



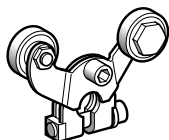
ZC2JY81



ZC2JY91



ZC2JY71



ZC2JY61

## Dispositifs de commande pour tête à mouvement angulaire

Désignation	Référence	Masse kg
<b>Pour attaque par came 30°</b>		
A levier à galet (1)	En thermoplastique	ZC2JY11 0,030
	En acier	ZC2JY13 0,040
	En acier, à roulement à billes	ZC2JY12 0,040
A levier à galet de longueur variable (1)	En thermoplastique	ZC2JY31 0,045
<b>Pour attaque par tous mobiles</b>		
A levier à tige rigide	En acier $\varnothing$ 3 mm, L = 125 mm (1)	ZC2JY51 0,035
A levier à ressort (1)		ZC2JY81 0,040
A levier à tige à ressort (1)		ZC2JY91 0,040
<b>Pour attaque par came spécifique (avec tête ZC2JE09 uniquement, voir page 1/190)</b>		
A lyre, à galets en thermoplastique (1)	1 piste	ZC2JY71 0,055
	2 pistes	ZC2JY61 0,055
(1) Réglable sur 360°		

### Autres réalisations

Autres dispositifs de commande pour tête à mouvement angulaire. Consulter notre centre de relation clients.

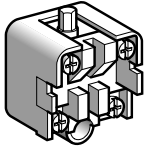
# Interrupteurs de position

OsiSense XC Spécial

Pour applications très sévères, type XC2J

A corps fixe ou embrochable

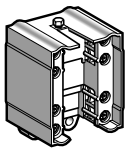
Sous-ensembles adaptables



XCKZ01

## Eléments de contact

Type de contact	Schéma	Pour corps	Référence	Masse kg
Unipolaire "C/O" à action brusque		ZC2JC1	XCKZ01	0,050
Bipolaire 2 "C/O" simultanés à action brusque		ZC2JC2	XESP1021	0,045
Bipolaire 2 "C/O" décalés à action brusque		ZC2JC4	XESP1031	0,045



XESP10●1

## Eléments de contact (contacts dorés)

Type de contact	Schéma	Pour corps	Référence	Masse kg
Unipolaire "C/O" à action brusque		ZC2JC18	XCKZ018	0,050
Bipolaire 2 "C/O" simultanés à action brusque		ZC2JC28	XESP1028	0,055
Bipolaire 2 "C/O" décalés à action brusque		ZC2JC48	XESP1038	0,055



# Interrupteurs de position

OsiSense XC Spécial

Pour applications très sévères, type XC2J

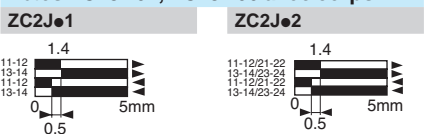
A corps fixe ou embrochable

Sous-ensembles adaptables

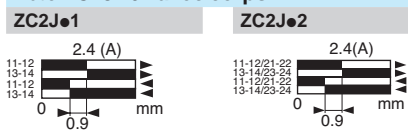
1

## Fonctionnement (schémas de fonctionnement)

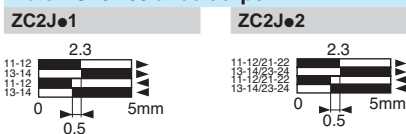
### Têtes ZC2JE61, ZC2JE66 avec corps



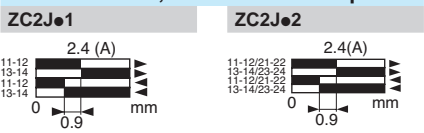
### Tête ZC2JE62 avec corps



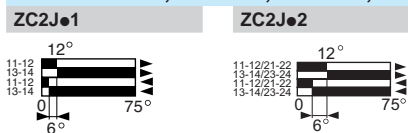
### Tête ZC2JE63 avec corps



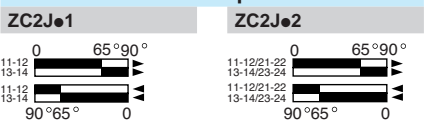
### Têtes ZC2JE64, ZC2JE65 avec corps



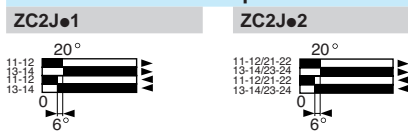
### Têtes ZC2JE01, ZC2JE02, ZC2JE03, ZC2JE05 avec corps



### Tête ZC2JE09 avec corps



### Tête ZC2JE70 avec corps



Fonctionnement des contacts

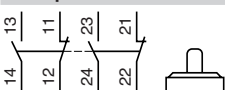
■ passant

□ non passant

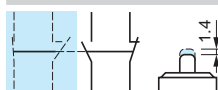
(A) = déplacement de la came

### Têtes ZC2JE81, ZC2JE82 avec corps ZC2J•4

Au repos



1<sup>er</sup> enclenchement

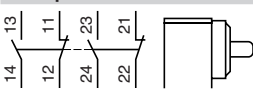


2<sup>e</sup> enclenchement



### Têtes ZC2JE83, ZC2JE84, ZC2JE85 avec corps ZC2J•4

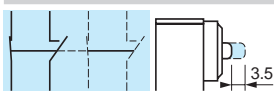
Au repos



1<sup>er</sup> enclenchement

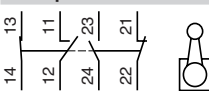


2<sup>e</sup> enclenchement

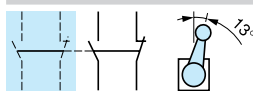


### Têtes ZC2JE04 avec corps ZC2J•4

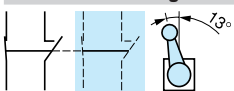
Au repos



Enclenchement à droite

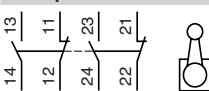


Enclenchement à gauche

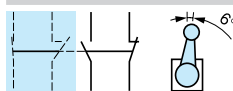


### Têtes ZC2JE06, ZC2JE07 avec corps ZC2J•4

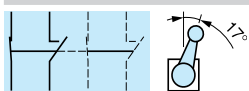
Au repos



1<sup>er</sup> enclenchement



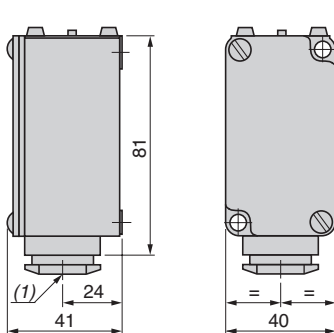
2<sup>e</sup> enclenchement



## Encombrements

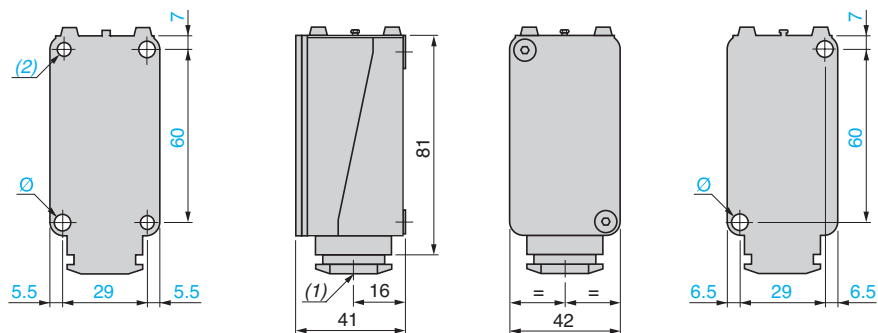
### Corps fixes

ZC2JC1, ZC2JC2, ZC2JC4



### Corps embrochables

ZC2JD1, ZC2JD2, ZC2JD4



(1) Presse-étoupe incorporé

(2) Fixation arrière par 2 vis M5, longueur taraudée de l'appareil : 10 mm

Ø : fixation avant par 2 trous Ø 5,5

(1) Presse-étoupe incorporé

Ø : fixation arrière par 2 vis M6

Fixation avant par 2 trous Ø 5,5 (enlever la partie avant)

# Interrupteurs de position

OsiSense XC Spécial

Pour applications très sévères, type XC2J

A corps fixe ou embrochable

Sous-ensembles adaptables

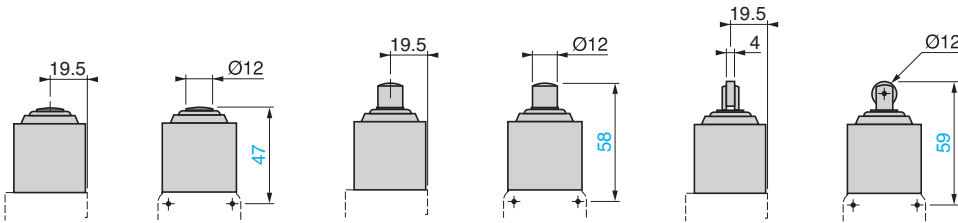


**Têtes à mouvement rectiligne**

ZC2JE61, ZC2JE81

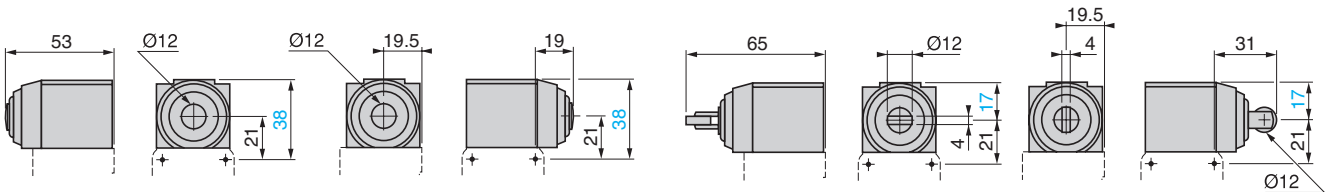
ZC2JE66

ZC2JE62, ZC2JE82



ZC2JE63, ZC2JE83 (2 positions)

ZC2JE64, ZC2JE84, ZC2JE65, ZC2JE85 (2 positions)

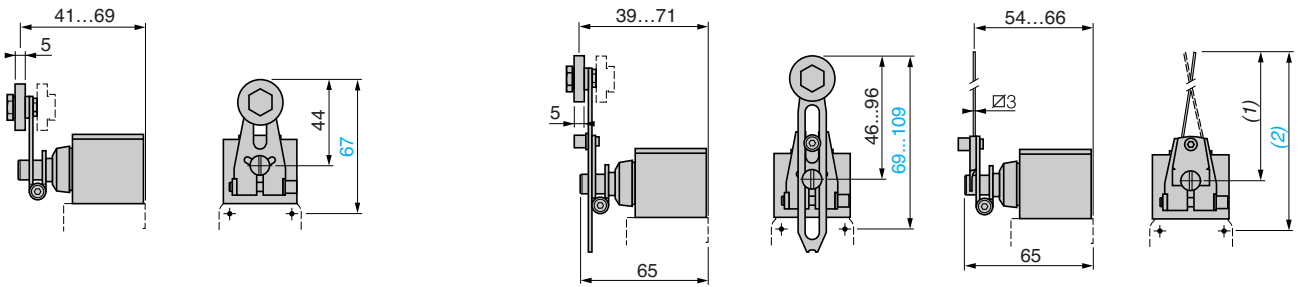


**Têtes à mouvement angulaire (ZC2JE01 à ZC2JE07) avec dispositif de commande**

ZC2JY11, ZC2JY12, ZC2JY13

ZC2JY31

ZC2JY51

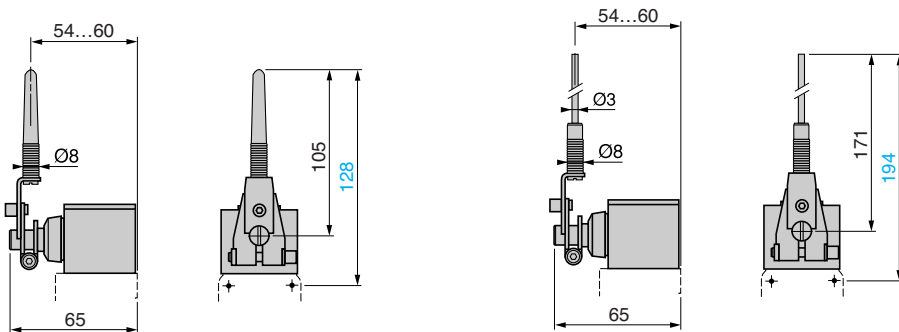


(1) 125 maxi

(2) 148 maxi

ZC2JY81

ZC2JY91



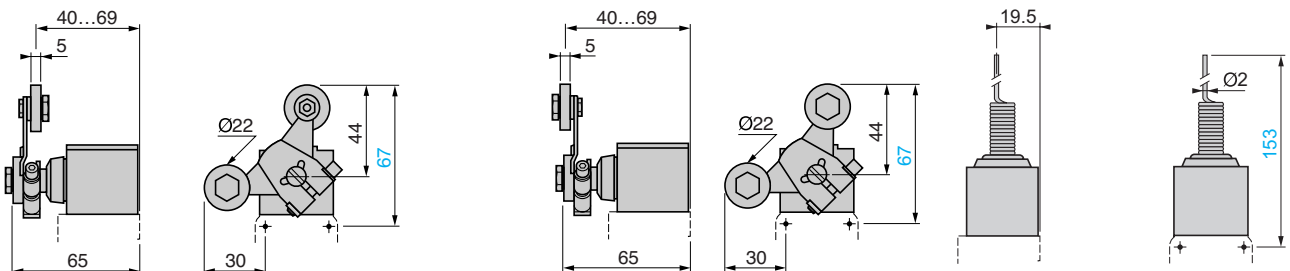
**Têtes à mouvement angulaire (ZC2JE09) avec dispositif de commande**

ZC2JY61

ZC2JY71

**Têtes à mouvement angulaire multi-directions**

ZC2JE70



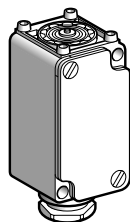
# Interrupteurs de position

## OsiSense XC Spécial

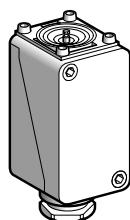
Pour applications très sévères, type XC2J

A corps fixe ou embrochable, sous-ensembles adaptables pour basses températures (- 40 °C)

1



ZC2JC6



ZC2JD6

### Corps à contact pour tête à mouvement rectiligne ou angulaire

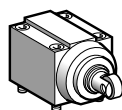
Type	Avec élément de contact	Schéma	Référence	Masse kg
<b>Corps fixes</b>				
1 enclenchement	Unipolaire "C/O" à action brusque (XCKZ01)		ZC2JC16	0,355
	Bipolaire 2 "C/O" simultanés à action brusque (XESP1021)		ZC2JC26	0,355
2 enclenchements	Bipolaire 2 "C/O" décalés à action brusque (XESP1031)		ZC2JC46	0,355

### Corps embrochables

1 enclenchement	Unipolaire "C/O" à action brusque		ZC2JD16	0,380
	Bipolaire 2 "C/O" simultanés à action brusque		ZC2JD26	0,380
2 enclenchements	Bipolaire 2 "C/O" décalés à action brusque		ZC2JD46	0,380

### Têtes à mouvement rectiligne

Dispositif de commande	Corps associable	Vitesse d'attaque maximale	Référence	Masse kg
<b>Pour attaque en bout</b>				
A poussoir métallique	ZC2J16	0,5 m/s	ZC2JE616	0,195
	ZC2J26			
	ZC2J46	0,5 m/s	ZC2JE816	0,195
A poussoir de côté métallique	ZC2J16	0,5 m/s	ZC2JE636	0,240
	ZC2J26			
	ZC2J46	0,5 m/s	ZC2JE836	0,240
<b>Pour attaque par came 30°</b>				
A poussoir à bille	ZC2J16	0,1 m/s	ZC2JE666	0,205
	ZC2J26			
A poussoir à galet en acier	ZC2J16	1 m/s	ZC2JE626	0,200
	ZC2J26			
	ZC2J46	1 m/s	ZC2JE826	0,200
A poussoir de côté à galet horizontal en acier	ZC2J16	0,6 m/s	ZC2JE646	0,245
	ZC2J46	0,6 m/s	ZC2JE846	0,245
A poussoir de côté à galet vertical en acier	ZC2J16	0,6 m/s	ZC2JE656	0,245
	ZC2J46	0,6 m/s	ZC2JE856	0,245



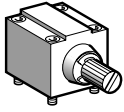
ZC2JE56

# Interrupteurs de position

## OsiSense XC Spécial

Pour applications très sévères, type XC2J

A corps fixe ou embrochable, sous-ensembles adaptables pour basses températures (- 40 °C)



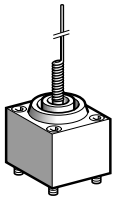
ZC2JE06

### Têtes à mouvement angulaire (sans dispositif de commande)

Type	Corps associable	Vitesse d'attaque maximale	Référence	Masse kg
<b>A rappel</b>				
Pour attaque à droite ET à gauche	ZC2J●16	1,5 m/s	ZC2JE016	0,210
	ZC2J●26			
	ZC2J●46	1,5 m/s	ZC2JE046	0,210
Pour attaque à droite	ZC2J●16	1,5 m/s	ZC2JE026	0,210
	ZC2J●26			
	ZC2J●46	1,5 m/s	ZC2JE066	0,210
Pour attaque à gauche	ZC2J●16	1,5 m/s	ZC2JE036	0,210
	ZC2J●26			
	ZC2J●46	1,5 m/s	ZC2JE076	0,210
Pour attaque à droite OU à gauche (voir page 1/190)	ZC2J●16	1,5 m/s	ZC2JE056	0,210
	ZC2J●26			

### A positions maintenues (voir page 1/190)

Pour attaque à droite ET à gauche	ZC2J●16 ZC2J●26	1,5 m/s	ZC2JE096	0,210
-----------------------------------	--------------------	---------	----------	-------



ZC2JE706

### Tête à mouvement angulaire multi-directions (avec dispositif de commande)

Dispositif de commande	Corps associable	Vitesse d'attaque maximale	Référence	Masse kg
<b>Pour attaque par tous mobiles</b>				
A tige souple	ZC2J●16 ZC2J●26	1 m/s dans tous les sens	ZC2JE706	0,190

# Interrupteurs de position

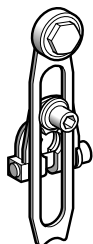
## OsiSense XC Spécial

Pour applications très sévères, type XC2J  
A corps fixe ou embrochable, sous-ensembles adaptables pour basses températures (- 40 °C)

1



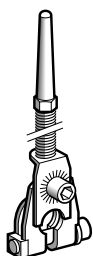
ZC2JY1



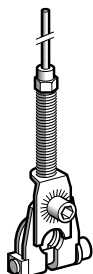
ZC2JY31



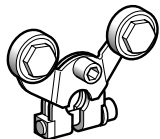
ZC2JY51



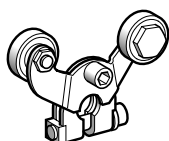
ZC2JY81



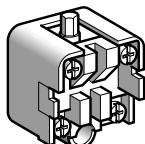
ZC2JY91



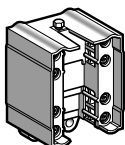
ZC2JY71



ZC2JY61



XCKZ01



XESP10

### Dispositifs de commande pour tête à mouvement angulaire

Désignation	Référence	Masse kg
<b>Pour attaque par came 30°</b>		
A levier à galet (1)	En thermoplastique	ZC2JY11 0,030
	En acier	ZC2JY13 0,040
	En acier, à roulement à billes	ZC2JY12 0,040
A levier à galet de longueur variable (1)	En thermoplastique	ZC2JY31 0,045

### Pour attaque par tous mobiles

A levier à tige rigide	En acier $\varnothing$ 3 mm, L = 125 mm (1)	ZC2JY51 0,035
A levier à ressort (1)		ZC2JY81 0,040
A levier à tige à ressort (1)		ZC2JY91 0,040

### Pour attaque par came spécifique (avec tête ZC2JE096 uniquement, voir page 1/190)

A lyre, à galets en thermoplastique (1)	1 piste	ZC2JY71 0,055
	2 pistes	ZC2JY61 0,055

### Éléments de contact

Type de contact	Schéma	Pour corps	Référence	Masse kg
Unipolaire "C/O" à action brusque		ZC2JC16	XCKZ01 0,050	
Bipolaire 2 "C/O" simultanés à action brusque		ZC2JC26	XESP1021 0,045	
Bipolaire 2 "C/O" décalés à action brusque		ZC2JC46	XESP1031 0,045	

(1) Réglable sur 360°

### Autres réalisations

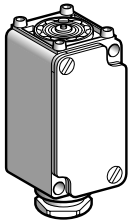
Autres dispositifs de commande pour tête à mouvement angulaire. Consulter notre centre de relation clients.

# Interrupteurs de position

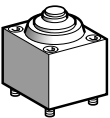
## OsiSense XC Spécial

Pour applications très sévères, type XC2J

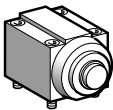
A corps fixe, sous-ensembles adaptables pour hautes températures (+ 120 °C)



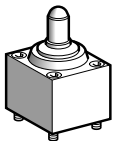
ZC2JC5



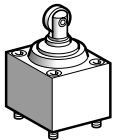
ZC2JE15



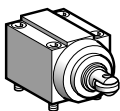
ZC2JE35



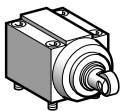
ZC2JE65



ZC2JE25



ZC2JE45



ZC2JE55

### Corps à contact pour tête à mouvement rectiligne ou angulaire

Type	Avec élément de contact	Schéma	Référence	Masse kg
<b>Corps fixes</b>				
1 enclenchement	Unipolaire "C/O" à action brusque (XCKZ015)		ZC2JC15	0,355
			ZC2JC25	0,355
2 enclenchements	Bipolaire 2 "C/O" décalés à action brusque (XESP10215)		ZC2JC45	0,355

### Têtes à mouvement rectiligne

Dispositif de commande	Corps associable	Vitesse d'attaque maximale	Référence	Masse kg
<b>Pour attaque en bout</b>				
A poussoir métallique	ZC2JC15	0,5 m/s	ZC2JE615	0,195
	ZC2JC25		ZC2JE815	
A poussoir de côté métallique	ZC2JC15	0,5 m/s	ZC2JE635	0,240
	ZC2JC25		ZC2JE835	
<b>Pour attaque par came 30°</b>				
A poussoir à bille	ZC2JC15 ZC2JC25	0,1 m/s	ZC2JE665	0,205
A poussoir à galet en acier	ZC2JC15	1 m/s	ZC2JE625	0,200
	ZC2JC25		ZC2JE825	
A poussoir de côté à galet horizontal en acier	ZC2JC15	0,6 m/s	ZC2JE645	0,245
	ZC2JC25		ZC2JE845	
A poussoir de côté à galet vertical en acier	ZC2JC15	0,6 m/s	ZC2JE655	0,245
	ZC2JC25		ZC2JE855	



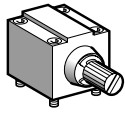
# Interrupteurs de position

OsiSense XC Spécial

Pour applications très sévères, type XC2J

A corps fixe, sous-ensembles adaptables pour hautes températures (+ 120 °C)

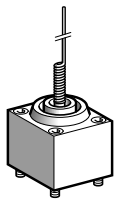
1



ZC2JE05

Têtes à mouvement angulaire (sans dispositif de commande)				
Type	Corps associable	Vitesse d'attaque maximale	Référence	Masse kg
<b>A rappel</b>				
Pour attaque à droite ET à gauche	ZC2JC15	1,5 m/s	ZC2JE015	0,210
	ZC2JC25			
	ZC2JC45	1,5 m/s	ZC2JE045	0,210
Pour attaque à droite	ZC2JC15	1,5 m/s	ZC2JE025	0,210
	ZC2JC25			
	ZC2JC45	1,5 m/s	ZC2JE065	0,210
Pour attaque à gauche	ZC2JC15	1,5 m/s	ZC2JE035	0,210
	ZC2JC25			
	ZC2JC45	1,5 m/s	ZC2JE075	0,210

A positions maintenues (voir page 1/190)				
Pour attaque à droite ET à gauche	ZC2JC15 ZC2JC25	1,5 m/s	ZC2JE095	0,210



ZC2JE705

Tête à mouvement angulaire multi-directions (avec dispositif de commande)				
Dispositif de commande	Corps associable	Vitesse d'attaque maximale	Référence	Masse kg
<b>Pour attaque par tous mobiles</b>				
A tige souple	ZC2JC15 ZC2JC25	1 m/s dans tous les sens	ZC2JE705	0,190

# Interrupteurs de position

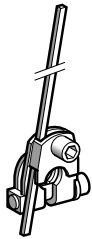
## OsiSense XC Spécial

Pour applications très sévères, type XC2J

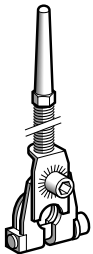
A corps fixe, sous-ensembles adaptables pour hautes températures (+ 120 °C)



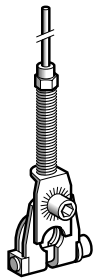
ZC2JY1●



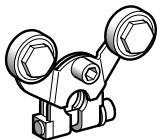
ZC2JY51



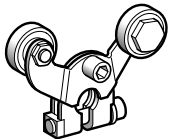
ZC2JY815



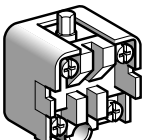
ZC2JY915



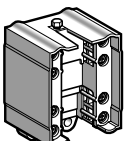
ZC2JY715



ZC2JY615



XCKZ015



XESP10●15

### Dispositifs de commande pour tête à mouvement angulaire

Désignation		Référence	Masse kg
<b>Pour attaque par came 30°</b>			
A levier à galet (1)	En thermoplastique	ZC2JY115	0,030
	En acier	ZC2JY13	0,040
	En acier, à roulement à billes	ZC2JY12	0,040
A levier à galet déporté (1)	En thermoplastique	ZC2JY215	0,035
A levier à galet de longueur variable (1)	En thermoplastique	ZC2JY315	0,035
	En thermoplastique	ZC2JY415	0,040
<b>Pour attaque par tous mobiles</b>			
A levier à tige rigide	En acier $\varnothing$ 3 mm, L = 125 mm (1)	ZC2JY51	0,035
A levier à ressort (1)		ZC2JY815	0,040
A levier à tige à ressort (1)		ZC2JY915	0,040
<b>Pour attaque par came spécifique (avec tête ZC2JE095 uniquement, voir page 1/190)</b>			
A lyre, à galets en thermoplastique (1)	1 piste	ZC2JY715	0,055
	2 pistes	ZC2JY615	0,055

### Éléments de contact

Type de contact	Schéma	Pour corps	Référence	Masse kg
Unipolaire "C/O" à action brusque		ZC2JC15	XCKZ015	0,050
Bipolaire 2 "C/O" simultanés à action brusque		ZC2JC25	XESP10215	0,045
Bipolaire 2 "C/O" décalés à action brusque		ZC2JC45	XESP10315	0,045

(1) Réglable sur 360°

### Autres réalisations

Autres dispositifs de commande pour tête à mouvement angulaire. Consulter notre centre de relation clients.