

Miniatures

→ 83 160



- Calibres nominaux jusqu'à 16A/250VAC
- Contacts autonettoyants
- Entre contact 3mm pour type 83 160 6
- Fort pouvoir de coupure en DC pour type 83 160 6 SP 3697
- Choix d'accessoires de manœuvre
- Homologations NF - UL (sauf 83 160 6 SP 3697)



Caractéristiques principales

		Standard 83 160 0
Fonction	Connexions	
I (inverseur)	W3	
I (inverseur)	W2 - W6 - X1 *	83 160 006
R (rupteur)	W2 - W3 - W6 - X1 *	●
C (contacteur)	W2 - W3 - W6 - X1 *	●
Caractéristiques électriques		
Calibre nominal / 250V AC (A)		16
Calibre thermique / 250V AC (A)		20
Calibre nominal / 250V DC (A)		-
Calibre thermique / 250V DC (A)		-
Caractéristiques mécaniques		
Force de commande maximum (N)		4
Force de relâchement minimum (N)		1,5
Force de course totale maximum N		6,5
Force admissible en fin de course maximum (N)		20
Position de repos maximum (mm)		15,6
Position d'action (mm)		14,8 ^{+0,3}
Course différentielle maximum (mm)		0,3
Course résiduelle aller minimum CRA (mm)		1,3
Température ambiante d'utilisation (°C)		-20 → +125
Durabilité mécanique pour 2/3 CRA (cycles)		10 ⁷
Entre-contacts (mm)		1,2
Masse (g)		6,7
Commentaires		

* X1 pour 83 160 6 et 83 160 6 SP 3697 : nous consulter

Caractéristiques complémentaires

Composants

Matière

- Boîtier : 83 160 0, 3, 4 et 6 polyamide UL94VO.
- Contacts : argent nickel

Levier

- acier inox
- galet polyamide

Homologations : NF

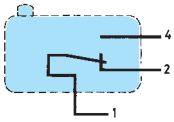
Produits à la demande, nous consulter



- Leviers spéciaux
- Homologations : NF - UL pour 83 160 6 SP 3697

Principe

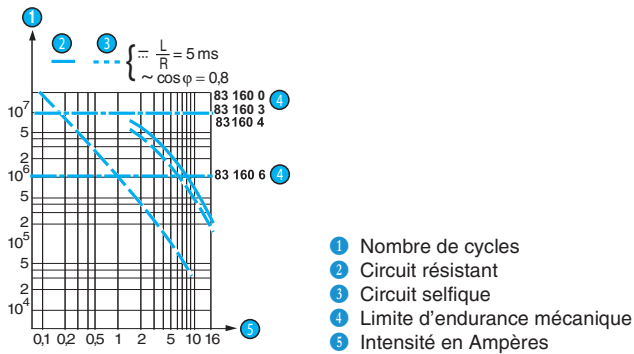
Inverseur à simple rupture



Force réduite 83 160 3	Force faible 83 160 4	Entre contacts 3 mm 83 160 6	Fort pouvoir de coupure DC 83 160 6 SP 3697
83 160 301	83 160 401		
•	•	•	•
•	•	•	•
•	•	•	•
10	6	16	-
15	10	20	-
-	-	-	5
-	-	-	5
2	1	5	5
0,6	0,3	1	1
3	1,5	7	7
20	20	20	20
15,6	15,6	15,7	15,7
14,8 ^{+0,3}	14,7 ^{+0,3}	14,6 ^{+0,4}	14,6 ^{+0,4}
0,4	0,35	0,7	0,7
1,3	1,3	1	1
-20 → +125	-20 → +125	-20 → +125	-20 → +125
10 ⁷	10 ⁷	10 ⁶	10 ⁶
1,2	1,2	3,2	3,2
6,7	6,7	6,7	6,7

Courbes

Courbe d'emploi pour types 83 160 0 / 3 / 4 / 6



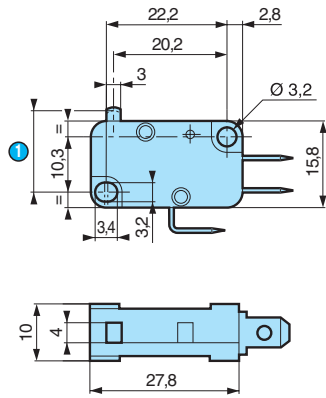
83 160 6 SP 3697

sous 250 VDC 1 A L/R 5 ms = 15000 cycles
 sous 130 VDC 2,6 A L/R 5 ms = 15000 cycles

Encombremes

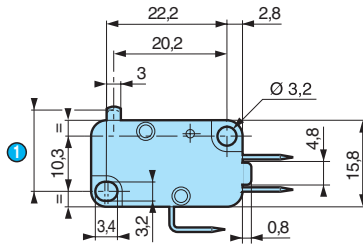
→ Produit

83 160 0 / 3 / 4 / 6



① PFC = 13,2 max.

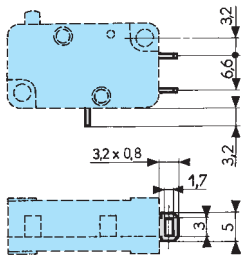
83 160 6 SP 3697



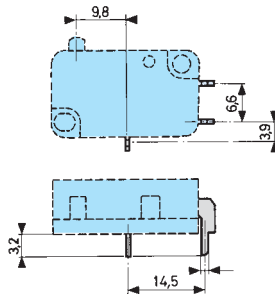
① PFC = 13,2 max.

→ Connexions

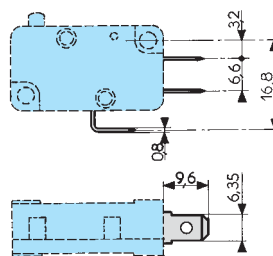
W2 à souder



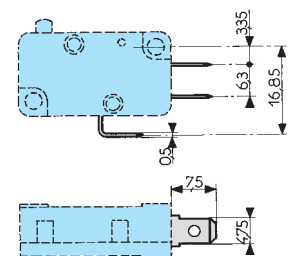
X1 pour circuit imprimé



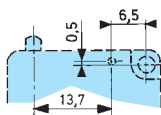
W3 pour clips 6,35 mm



W6 pour clips 4,75 mm

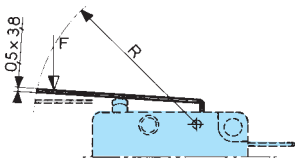


→ Levier position d'ancrage

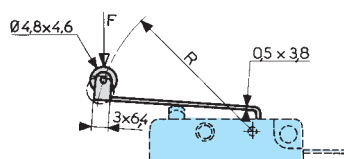


→ Accessoires de manoeuvre

153 AX



153 EX



Accessoires de manoeuvre et de montage

Références accessoires de manoeuvre standards

70 545 0 / 153 A R29,7

70 545 0 / 153 ER15,8

70 545 0 / 153 ER28,7

Leviers

Plat 153 AX R29,7

A galet 153 EX R15,8

A galet 153 EX R28,7



		831600	831603	831606		831600	831603	831606		831600	831603	831606
Position d'action	mm	15,3 ^{±0,5}	15,3 ^{±0,5}	14,4 ^{±0,6}		20,5 ^{±0,45}	20,5 ^{±0,45}	20,3 ^{±0,55}		20,5 ^{±0,65}	20,5 ^{±0,65}	19,6 ^{±0,75}
Force de commande maximum	N	2	1	2,6		4	2	5		2	1	2,6
Force de relâchement minimum	N	0,4	0,25	0,3		1	0,55	0,75		0,4	0,25	0,3
Course d'approche maximum	mm	25	25	3,1		12	12	1,4		25	25	3,1
Course différentielle maximum	mm	0,6	0,8	1,5		0,3	0,4	0,7		0,6	0,8	1,5
Course totale maximum	mm	23	23	2,3		23	23	2,3		4,6	4,6	4,6

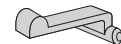
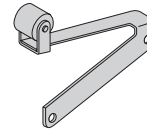
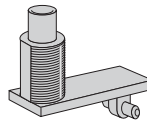
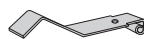
Bipolaire 153 A2** R15,9

A galet simulé 153 F** R24,3

A poussoir télescopique 153L**
(température d'emploi 125°Cmaxi)

Flexible à galet 153 B**

153 V**



** Nous consulter.

Autres informations

Montage - Actionnement

Voir notions techniques de base