

- Nenn-Schaltleistungen bis 16 A bei 250 V AC
- Selbstreinigende Kontakte
- Kontaktabstand 3 mm bei Typ 83 160 6
- Hohes Schaltvermögen bei Typ 83 160 6 SP 3697 und Gleichspannung
- Große Auswahl an Betätigungszubehör
- Zulassungen NF - UL (außer 83 160 6 SP 3697)



Wichtigste Kenndaten

		Standard 83 160 0
Funktion	Anschluss	
I (Wechsler)	W3	
I (Wechsler)	W2 - W6 - X1 *	83 160 006
R (Öffner)	W2 - W3 - W6 - X1 *	•
C (Schließer)	W2 - W3 - W6 - X1 *	•
		•
Elektrische Kenndaten		
Nenn-Schaltvermögen / 250 V AC (A)		16
Schaltvermögen thermisch / 250 V AC (A)		20
Schaltvermögen nennwert / 250 V DC (A)		-
Schaltvermögen thermisch / 250 V DC (A)		-
Mechanische Kenndaten		
Betätigungskraft max. (N)		4
Rückschaltkraft min. (N)		1,5
End-Betätigungskraft max (N)		6,5
Zulässige Auflagekraft in Endlage max. (N)		20
Ruhestellung max (mm)		15,6
Schaltpunkt (mm)		14,8 ^{+0,3}
Differenzweg maximum (mm)		0,3
Nachlaufweg CRA (mm)		1,3
Betriebs-Umgebungstemperatur (°C)		-20 → +125
Mechanische Lebensdauer mit 2/3 CRA (Schaltspiele)		10 ⁷
Kontaktabstand (mm)		1,2
Gewicht (g)		6,7
Kommentare		
* X1 für 83 160 6 und 83 160 6 SP 3697 : Bitte nachfragen.		

Weitere Kenndaten

Bestandteile

Material

- Gehäuse : 83 160 0, 3, 4 und 6 Polyamid UL94VO.
- Kontakte : Silber / Nickel

Hebel

- rostfreier Stahl
- Rolle aus Polyamid

Zulassungen : NF

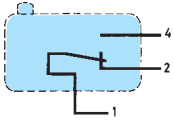
Produkte auf Anfrage



- Spezielle Hebel
- Zulassungen : NF - UL für 83 160 6 SP 3697

Funktionsweise

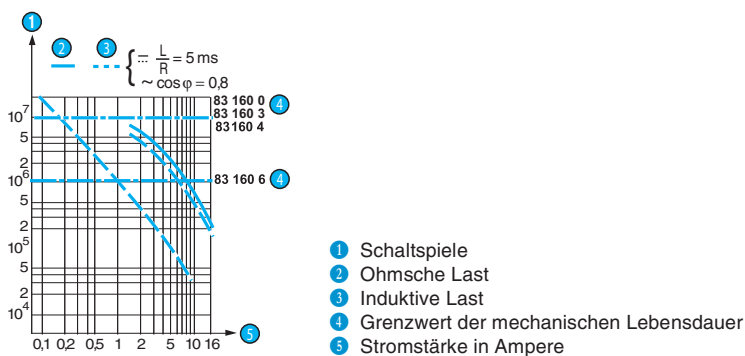
Einfach unterbrechender Wechsler



Geringe Betätigungskraft 83 160 3	Geringe Betätigungskraft 83 160 4	Kontaktabstand 3 mm 83 160 6	Hohes Schaltvermögen bei Gleichspannung 83 160 6 SP 3697
83 160 301	83 160 401	•	•
•	•	•	•
•	•	•	•
•	•	•	•
10	6	16	-
15	10	20	-
-	-	-	5
-	-	-	5
2	1	5	5
0,6	0,3	1	1
3	1,5	7	7
20	20	20	20
15,6	15,6	15,7	15,7
14,8 ^{±0,3}	14,7 ^{±0,3}	14,6 ^{±0,4}	14,6 ^{±0,4}
0,4	0,35	0,7	0,7
1,3	1,3	1	1
-20 → +125	-20 → +125	-20 → +125	-20 → +125
10 ⁷	10 ⁷	10 ⁶	10 ⁶
1,2	1,2	3,2	3,2
6,7	6,7	6,7	6,7

Kennlinien

Schaltkurve der Typen 83 160 0 / 3 / 4 / 6



83 160 6 SP 3697

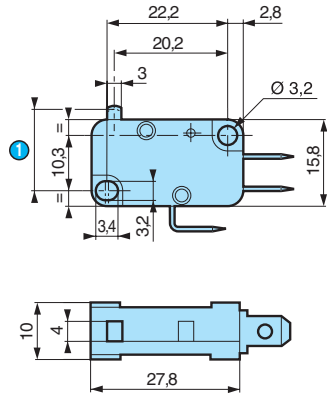
Bei 250 V DC, 1 A, L/R 5 ms : 15.000 Schaltspiele

Bei 130 V DC, 2,6 A, L/R 5 ms : 15.000 Schaltspiele

Abmessungen

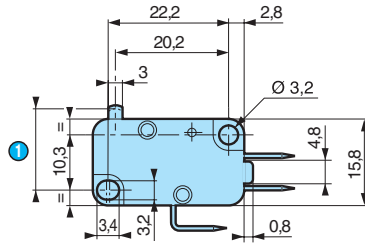
→ Produkt

83 160 0 / 3 / 4 / 6



① PFC = max. 13,2

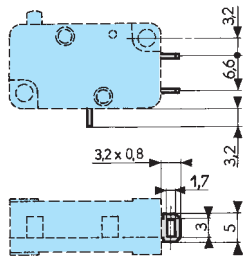
83 160 6 SP 3697



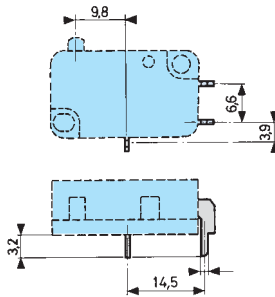
① PFC = max. 13,2

→ Anschlüsse

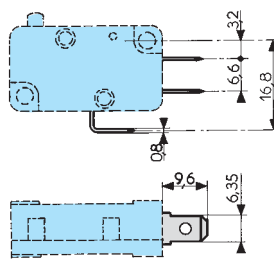
W2 Lötanschluss



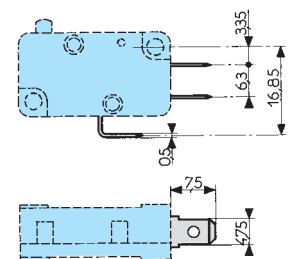
X1 für Leiterplattenanschluss



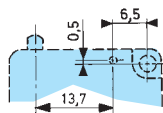
W3 Steckanschluss 6,35 mm



W6 Steckanschluss 4,75 mm

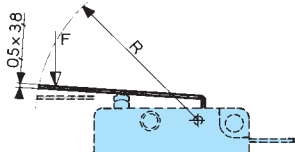


→ Befestigungsmöglichkeiten

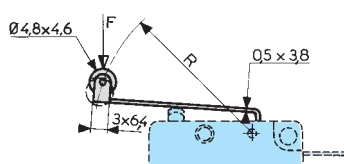


→ Zusatzbetätiger




153 AX



153 EX



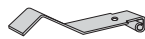
Betätigungs- und Befestigungszubehör

Betätigungs- und Befestigungszubehör		70 545 0 / 153 A F29,7			70 545 0 / 153 E R15,8			70 545 0 / 153 E F28,7		
Hebel		Flachhebel 153 AX F29,7			Rollenhebel 153 EX R15,8			Rollenhebel 153 EX F28,7		
										
		83 1600	83 1603	83 1606	83 1600	83 1603	83 1606	83 1600	83 1603	83 1606
Schaltpunkt	mm	15,3 ⁺⁰⁵	15,3 ⁺⁰⁵	14,4 ⁺⁰⁶	20,5 ^{+0,46}	20,5 ^{+0,46}	20,3 ^{+0,55}	20,5 ^{+0,65}	20,5 ^{+0,65}	19,6 ^{+0,75}
Betätigungskraft max.	N	2	1	2,6	4	2	5	2	1	2,6
Rückschaltkraft min.	N	0,4	0,25	0,3	1	0,55	0,75	0,4	0,25	0,3
Vorlaufweg max.	mm	2,5	2,5	3,1	1,2	1,2	1,4	2,5	2,5	3,1
Differenzweg	mm	0,6	0,8	1,5	0,3	0,4	0,7	0,6	0,8	1,5
Gesamtweg max.	mm	2,3	2,3	2,3	2,3	2,3	2,3	4,6	4,6	4,6

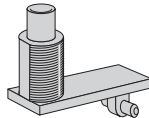
2-polig 153 A2** R15,9



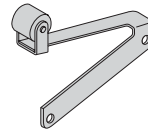
Smulierter
Rollenhebel 153 F** F24,3



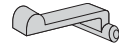
Teleskopstößel 153L**
(max. Betriebstemperatur: 125°C)



Flexibler Rollenhebel 153 B**



153 V**



** auf Anfrage

Weitere Informationen

Befestigung - Betätigung

Siehe technische Grundbegriffe