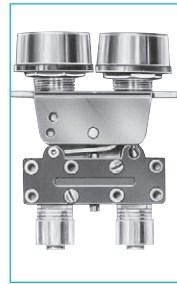
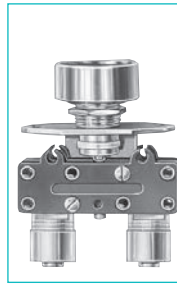
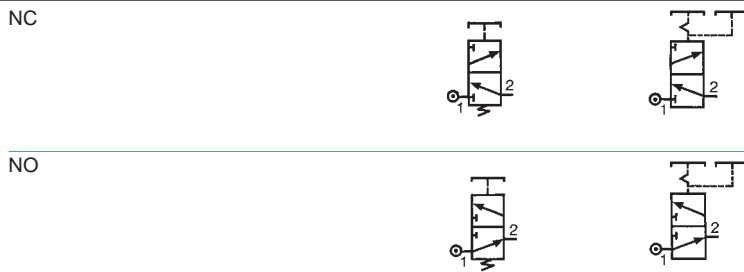


Drucktaster und Hebel für Bohrungen von Durchmesser 12 mm



Besondere Funktionen		Drucktaster, rund	Doppeldrucktaster, rund
Ausführung	NC	schwarz	81 735 511
		rot	81 735 512
		schwarz/rot	—
	NO	schwarz	81 735 011
		rot	—
		schwarz/rot	—

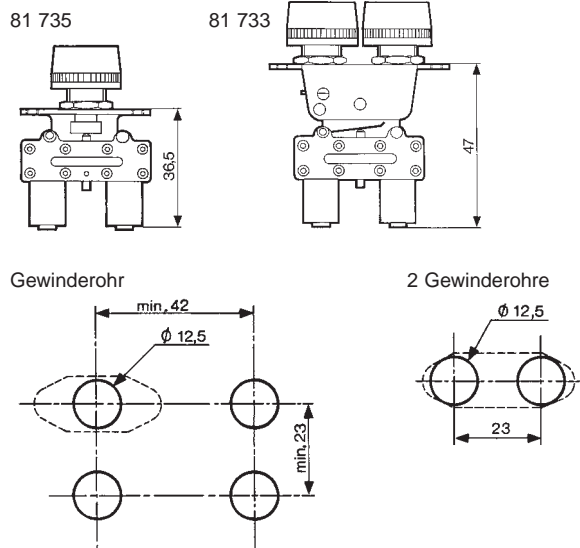
Symbol

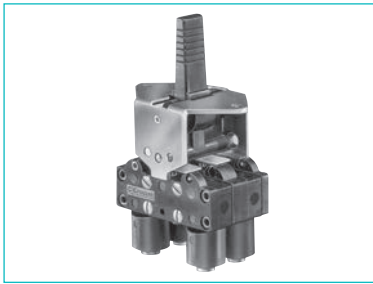


Kenndaten

Betriebsdruck	bar	2 → 8	2 → 8
Nennweite Ø	mm	2,7	2,7
Durchfluss bei 6 bar	NI/min	200	200
Ventile		•	•
	NC: schwarz NO: grau	•	•
Betätigungskraft (je nach Betätiger)	n	8 → 18	8 → 18
Betätigungsweg	mm	1	1
Medium: Trockene oder geölte Luft		•	•
Steckverbindungen für halbstarre Schläuche (NFE 49100)	mm	Ø 4	Ø 4
Betriebstemperatur	°C	-5 → +50	-5 → +50
Mechanische Lebensdauer	Schaltspiele	1,5 x 10 ⁶	1,5 x 10 ⁶
Gewicht	g	35	40

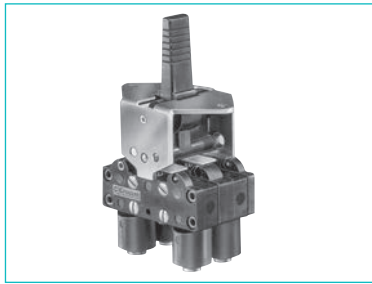
Abmessungen





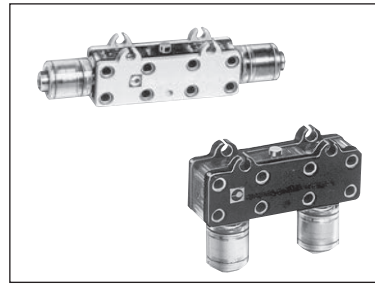
3-Positionen-Hebel, handbetätigte Rückstellung

81 716 511	
81 716 512	
—	
—	
—	



3-Positionen-Hebel, Rückstellfeder

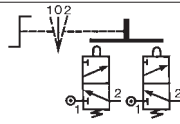
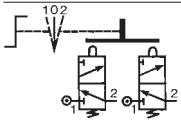
81 715 511	
81 715 512	
—	
—	
—	



Seitliche Ausgänge

Untere Ausgänge

81 280 510	81 281 510
—	—
81 280 010	81 281 010
—	—

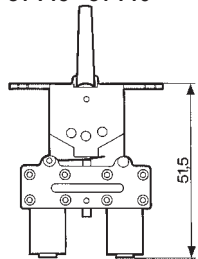


2 → 8	
2,7	
200	
•	
•	
8 → 18	
1	
•	
Ø 4	
-5 → +50	
1,5 x 10 ⁶	
65	

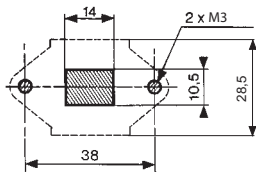
2 → 8	
2,7	
200	
•	
•	
8 → 18	
1	
•	
Ø 4	
-5 → +50	
1,5 x 10 ⁶	
65	

2 → 8	2 → 8
2,7	2,7
200	200
—	—
—	—
—	—
1	1
—	—
—	—
Ø 4	Ø 4
-5 → +50	-5 → +50
1,5 x 10 ⁶	1,5 x 10 ⁶
14	14

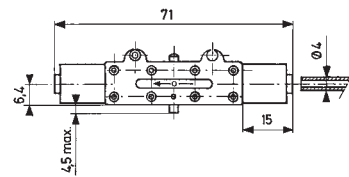
81 715 - 81 716



Vierkanthebel



81 280 010 - 81 280 510



81 281 010 - 81 281 510

