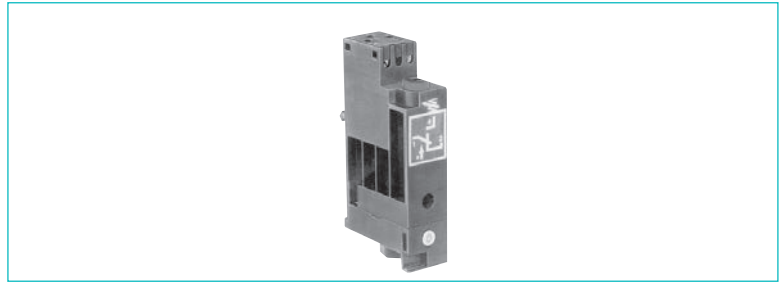


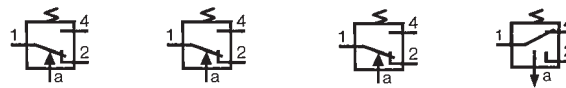
Druckschalter - Unterdruckschalter (Elektrischer Ausgang)

- › Konform mit der Niederspannungsrichtlinie
- › Verwendung außerhalb von Schaltschränken gemäß IEC 664-1, Verschmutzungsgrad III, möglich



Bestell-Nr.	81 513 552	81 513 502	81 513 501	81 513 522
Druckschalter	Schiene 35 mm	Schiene 35 mm	Schiene 35 mm	Schiene 35 mm
Befestigung	EN 50022	EN 50022	EN 50022	EN 50022
Arbeitsweise	Druck	Druck	Niederdruck	Vakuum
Handbetätigung	mit	ohne	ohne	ohne

Symbol



Kennwerte

Parameter	81 513 552	81 513 502	81 513 501	81 513 522
Anschluss pneumatisch	Schnellsteckanschlüsse für halbstarre Schläuche (NFE 49100) Gasgewinde pro Anschluss	mm	Außen-Ø 4	Außen-Ø 4
Schutzart	IEC 529	IP 20	IP 20	IP 20
Zulässige Medien	Luft, Gas und neutrale Flüssigkeiten	•	•	•
Einstellbarer Schaltepunkt (* eingestellt auf 0,3)	bar	2 → 8	2 → 8	0,3 → 1,2 *
Hysterese	bar	0,5	0,5	-0,3 → -0,8
	bei 1 bar	0,6	0,6	—
	bei 2 bar	0,8	0,8	—
	bei 4 bar	1	1	—
	bei 6 bar	—	—	—
	max. 200 mbar	—	—	•
	max. 250 mbar	—	—	•
Ausschaltdruck	—	—	—	—
Mechanische Lebensdauer (Schaltspiele)	10 ⁶	10 ⁶	10 ⁶	10 ⁶
Kontaktbelastung	5A - 220-230 V	5A - 220-230 V	5A - 220-230 V	5A - 220-230 V
Drahtstärke	mm ²	0,75	0,75	0,75
Betriebstemperatur	°C	-10 → +70	-10 → +70	-10 → +70
Gewicht	g	48	46	46
Serienmäßiger elektrischer Kontakt	V4 83 170 4 I W2	V4 83 170 4 I W2	V4 83 170 4 I W2	V4 83 170 4 I W2
Zulassungen UL und cUL	MH15213 (R)	MH15213 (R)	MH15213 (R)	MH15213 (R)

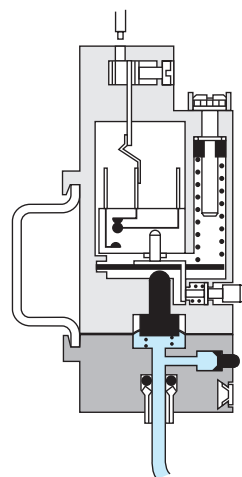
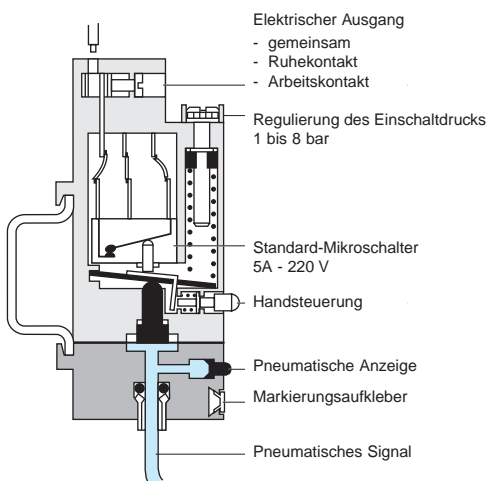
Arbeitsweise

mit Druck

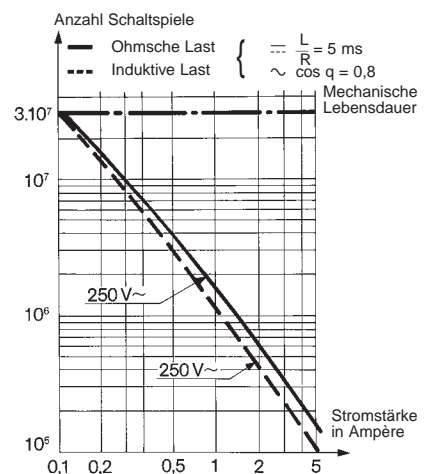
mit Vakuum (Unterdruck)

elektrische Lebensdauer

(Mikroschalter „V4“ Crouzet-Bestell-Nr. 83 170 4-I-W2)



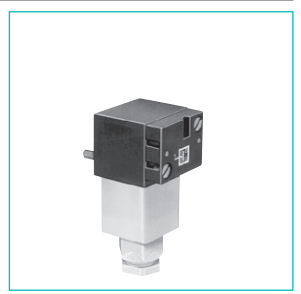
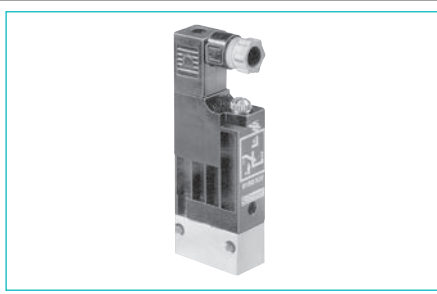
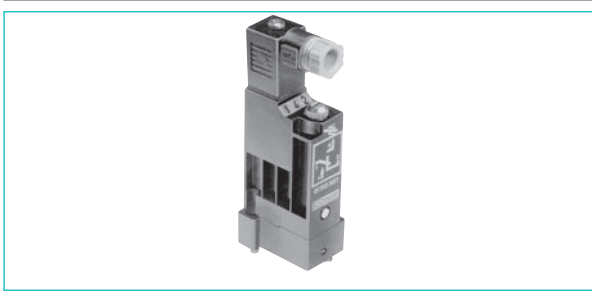
Für Einsatz mit permanentem Unterdruck bitte rückfragen.



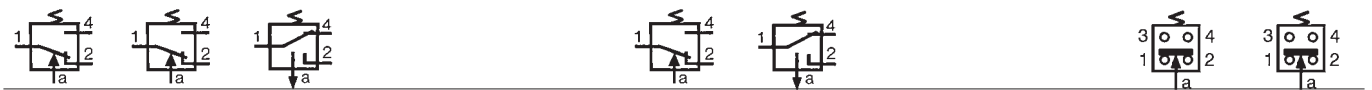
Weitere Informationen

Auf Anfrage:

- Mikroschalter V4, Bestell-Nr. 83 170 0 I W2, große Schaltleistung
- Mikroschalter V4, Bestell-Nr. 83 170 9 I W2, niedrige Schaltleistung



81 513 516	81 513 510	81 513 527	81 513 533	81 513 523	81 509 080	81 509 085
Auf Grundplatte Seite 54	Auf Grundplatte Seite 54	Auf Grundplatte Seite 54	2 Schrauben M4	2 Schrauben M4	Auf Grundplatte Seite 54	Auf Grundplatte Seite 54
Druck ohne	Druck mit	Vakuum ohne	Druck ohne	Vakuum ohne	Druck ohne	Druck mit

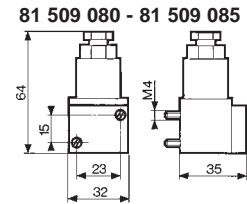
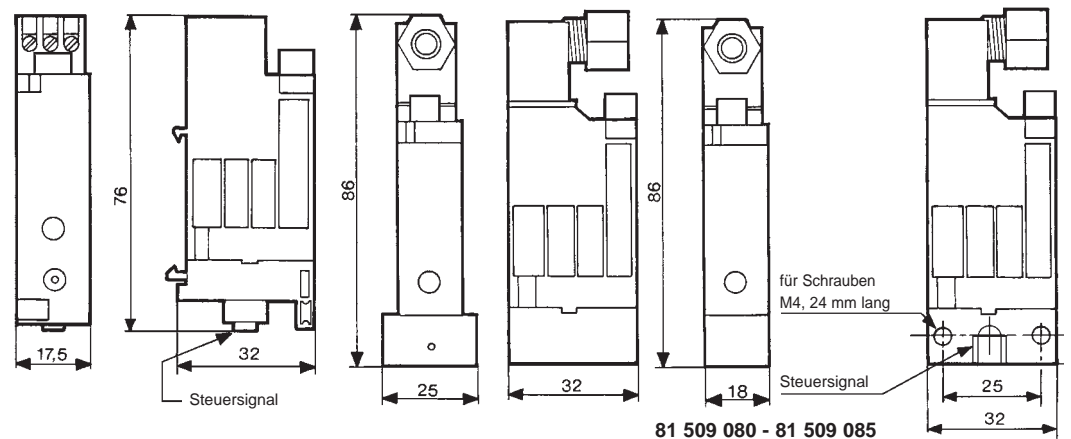


Außen-Ø 4	Außen-Ø 4	Außen-Ø 4	—	—	—	—
IP 54	IP 54	IP 54	G 1/8	G 1/8	pro Grundplatte IP 54	pro Grundplatte IP 54
2 → 8	2 → 8	-0,3 → -0,9	2 → 8	-0,3 → -0,8	1,4 ± 0,5	1,4 ± 0,5
0,5	0,5	—	0,5	—	—	—
0,6	0,6	—	0,6	—	—	—
0,8	0,8	—	0,8	—	—	—
1	1	—	1	—	—	—
—	—	—	—	—	—	—
—	—	—	—	—	—	—
10 ⁶	10 ⁶	10 ⁶	10 ⁶	10 ⁶	0,6 ± 0,2	0,6 ± 0,2
5A - 220-230 V	5A - 220-230 V	5A - 220-230 V	5A - 220-230 V	5A - 220-230 V	10 ⁶	10 ⁶
0,75	0,75	0,75	0,75	0,75	5A - 220-230 V	5A - 220-230 V
-10 → +70	-10 → +70	-10 → +70	-10 → +70	-10 → +70	1,5	1,5
56	58	56	65	65	-10 → +70	-10 → +70
V4 83 170 4 I W2	V4 83 170 4 I W2	V4 83 170 4 I W2	V4 83 170 4 I W2	V4 83 170 4 I W2	80	80
MH15213 (R)	MH15213 (R)	MH15213 (R)	MH15213 (R)	MH15213 (R)	83 133 004	83 133 004

Elektrische Anschlüsse
 81 513 501 - 81 513 502
 81 513 522 - 81 513 552

Abmessungen
 81 513 552 - 81 513 502
 81 513 501 - 81 513 522

Druckschalter werden mit Stecker geliefert.
 81 513 516 - 81 513 510
 81 513 527
 81 516 082
 81 513 533
 81 513 523

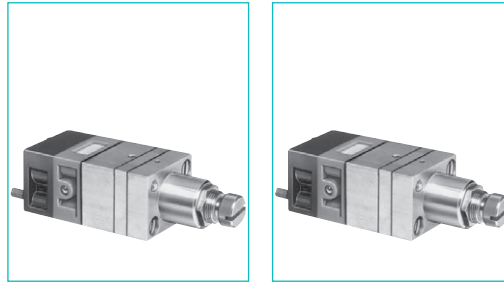


Grenzwertschalter, einstellbar (Pneumatischer Ausgang)

› 100 % pneumatisch



Auch als **ATEX-Produkt** erhältlich für den Einsatz in explosionsgefährdeter Atmosphäre gemäß Richtlinie 94/9/EG



Bestell-Nr. (und Einstellbereich)

Einstellbereich	50 → 500 mbar 0,1 → 2,5 bar 2 → 8 bar	81 505 140 81 505 150 81 505 160	81 502 140 81 502 150 81 502 160
Ausführung		Funktion positiv	Funktion negativ
Hysterese	50 → 500 mbar 0,1 → 2,5 bar 2 → 8 bar	10 % 4 % 4 %	10 % 4 % 4 %

Symbol

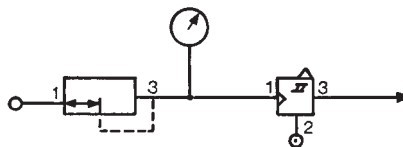


Kennwerte

Nennweite	mm	2,5	2,5
Durchfluss bei 4 bar	NI/min	170	170
Hysterese	50 → 500 mbar	60 mbar	60 mbar
	0,1 → 2,5 bar	100 mbar	100 mbar
	2 → 8 bar	320 mbar	320 mbar
Anschluss - Grundplatte Seite 54, 55		•	•
Betriebstemperatur	°C	-5 → +50	-5 → +50
Mechanische Lebensdauer	Schaltspiele	3 x 10 ⁶	3 x 10 ⁶
Gewicht	g	160	160

Anschlüsse

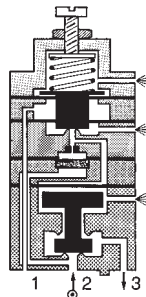
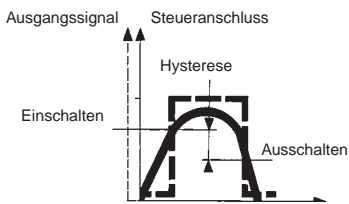
Regulierbeispiel des Druckbereichs
(Druck-Minderventil - Grenzwertschalter für Druck)



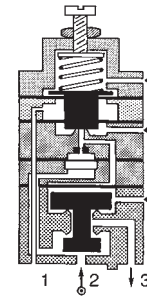
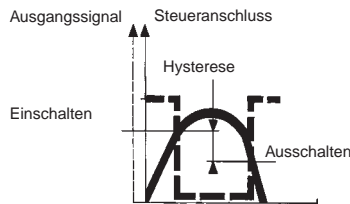
Funktionsweise

Die Grenzwertschalter geben ein Ausgangssignal, sobald das Eingangssignal ein vorgewähltes Druckniveau erreicht.

Positiver Ausgang

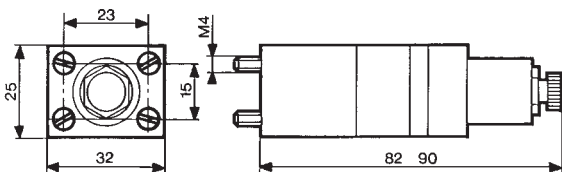


Negativer Ausgang



Abmessungen

81 502 140 - 81 502 150 - 81 502 160
81 505 140 - 81 505 150 - 81 505 160



Weitere Informationen

Grenzwertschalter mit elektrischem Ausgang auf Anfrage

Die **ATEX-Produkte** finden Sie in unserem Katalog „Pneumatische Produkte in explosionsgefährdeter Atmosphäre“ oder auf der Homepage www.crouzet-control.com

Unterdruckschalter, einstellbar

- › 100 % pneumatisch
- › Einstellbereich -0,1 → -0,9 bar



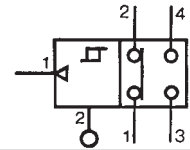
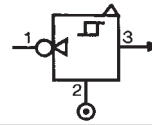
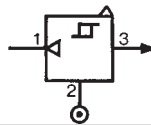
Bestell-Nr.

81 505 110
Funktion positiv

81 502 110
Funktion negativ

81 508 110
Elektrischer Ausgang

Symbol

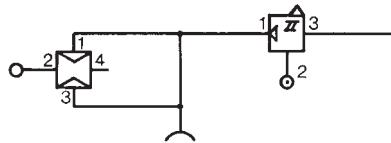


Kennwerte

Einstellbereich	bar	-0,1 → -0,9	-0,1 → -0,9	-0,1 → -0,9
Durchfluss bei 6 bar	NI/min	170	170	170
Hysterese	mbar	80	80	80
Anschluss - Grundplatte Seite 54, 55		•	•	•
Betriebstemperatur	°C	-5 → +50	-5 → +50	-5 → +50
Mechanische Lebensdauer	Schaltspiele	3 x 10 ⁶	3 x 10 ⁶	3 x 10 ⁶
Gewicht	g	160	160	180

Anschlüsse

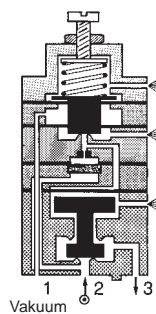
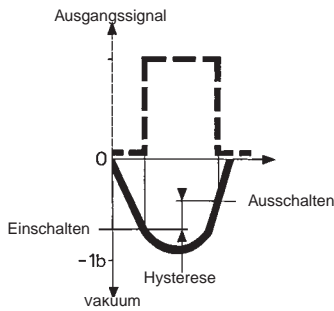
Anwendungsbeispiel:
Vakuumentchnik (Venturidüse,
Saugteller, Vakuostat)



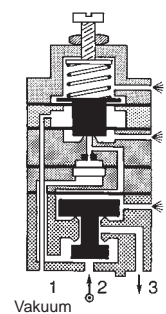
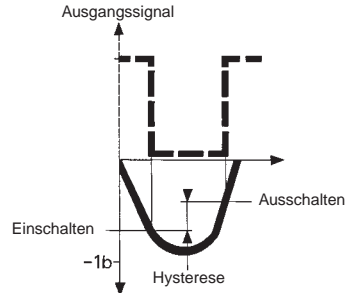
Funktionsweise

Die Grenzwertschalter geben ein binäres Ausgangssignal, sobald das Eingangssignal ein vorgewähltes Druckniveau erreicht.

Positiver Ausgang



Negativer Ausgang



Abmessungen

81 502 110 - 81 505 110

81 508 110

